



MASTERMIG

Większe możliwości spawania



Seria kompaktowych urządzeń MIG/MAG klasy premium

MasterMig podnosi wydajność spawania przemysłowego i zapewnia wyjątkową wszechstronność.

- **Nowy standard jakości spawania i wydajności pracy**, zapewnia cyfrowa kontrola łuku, szybkie ustawianie parametrów i znakomity stosunek mocy do ciężaru urządzeń MasterMig. Zintegrowany i samoładujący się system oświetlenia roboczego LED może działać z zasilaczem sieciowym lub bez; co poprawia bezpieczeństwo i zwiększa wydajność w warunkach słabego oświetlenia.
- **Idealny do zastosowań w warsztatach i na placach budowy**, system spawalniczy MasterMig jest wykonany z wytrzymałego formowanego wtryskowo tworzywa sztucznego, które jest odporne na uderzenia i trudy codziennego użytkowania.



Trzy modele najlepsze w swojej klasie

- **Modele MasterMig 353, 355 i 358** są zgodne ze specyfikacjami Manual, Auto i Auto Pulse* (* 355 i 358)
- **Procesy spawania łukowego MAX** podnoszą wydajność spawania i zapewniają lepszą kontrolę (opcjonalnie w modelach 355 i 358)
- **Układ chłodzenia MasterMig** pozwala korzystać z maksymalnej mocy spawania 350 A przy 40% ED.



MAX
COOL

MAX
POSITION

MAX
SPEED



Główne zalety



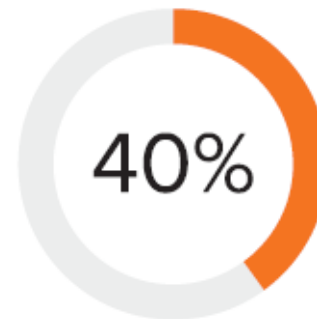
WIĘKSZA WYDAJNOŚĆ

Procesy spawania łukowego MAX i Wise podnoszą wydajność i zwiększają prędkość spawania, zapewniają lepszą kontrolę nad jeziorkiem spawalniczym i zmniejszają ilość energii liniowej.



SZYBSZE USTAWIANIE PARAMETRÓW

Do 60% szybsze ustawianie parametrów dzięki Weld Assist w porównaniu do ustwień ręcznych. Żeby rozpocząć spawanie, wystarczy tylko wybrać rodzaj złącza, pozycję spawania i grubość materiału.



DŁUŻSZY CZAS PRACY

Kompaktowy i wieloprocessowy system MasterMig zapewnia moc spawania MIG/MAG 350 A przy 40% ED w temperaturze 40°C.





Większe możliwości



OŚWIETLENIE ROBOCZE

Większa wydajność i bezpieczeństwo pracy przy zasilaniu z sieci lub bez. Oświetlenie LED jest również zamontowane w komorze podajnika drutu.



WELD ASSIST

Weld Assist jest narzędziem pomocniczym przyspieszającym ustawianie parametrów. Żeby rozpocząć spawanie, wystarczy tylko wybrać rodzaj złącza, pozycję spawania i grubość materiału.

Doskonałe narzędzie pomocnicze i edukacyjne; parametry Weld Assist można również dostosować ręcznie do indywidualnych potrzeb.



Większe możliwości



OPROGRAMOWANIE WORK PACK

Standardowe oprogramowanie spawalnicze obejmuje druty spawalnicze o średnicy 0,8 mm, 0,9 mm, 1,0 mm, 1,2 mm Fe, Fe metalowy, Fe rutyłowy, Ss, Ss rutyłowy, AlMg5, AlSi5, CuSi3, CuAl8. Modele MasterMig 355 i 358 obsługują opcjonalne oprogramowanie spawalnicze.



POWERLOG

Tryb Powerlog zapewnia trzy różne poziomy mocy w trakcie spawania. Odpowiednio poziom mocy wybiera się za pomocą standardowego spustu uchwytu spawalniczego.



KALIBRACJA AUTOMATYCZNA

Automatyczna kalibracja kabla mierzy opór obwodu spawania i kalibruje mierniki cyfrowe, zapewniając, że wyświetlana wartość napięcia łuku dokładnie odpowiada napięciu łuku spawalniczego.



Większe możliwości



CZUJNIK PRZEPŁYWU GAZU

Czujnik przepływu gazu uniemożliwia spawanie, gdy dopływ gazu zostanie przerwany lub kiedy gaz nie jest podłączony. Czujnik przepływu gazu jest instalowany standardowo w modelach 355 i 358.



KONSTRUKCJA UMOŻLIWIAJĄCA BEZPIECZNE PODNOSZENI

Konstrukcja systemu MasterMig umożliwia jego bezpieczne podnoszenie i zawieszenie za pomocą uchwytu.



CHŁODNICA MASTERMIG

Chłodnica MasterMig utrzymuje niską temperaturę uchwytu spawalniczego i zapewnia stabilność łuku. Zbiornik chłodnicy jest łatwy do czyszczenia i ma wbudowane oświetlenie LED, co ułatwia monitorowanie poziomu płynu chłodzącego i ułatwia rutynową konserwację.





Łatwość opanowania

Opcje panelu są dostosowane do różnych potrzeb i preferencji spawaczy. Podstawowe zasady obsługi systemu MasterMig można opanować w zaledwie kilka minut.

- **Kolorowy wyświetlacz LCD** (353 i 355), w tym przyciski nawigacyjne z podświetleniem LED.
- **Kolorowy wyświetlacz TFT** z wbudowanymi opcjami łączności cyfrowej (358)
- **Duże i solidne pokręta sterujące** zapewniające łatwą obsługę w rękawicach spawalniczych.
- **Kanały pamięci** pozwalają przechowywać i przywoływać często używane ustawienia.



Szybsze ustawianie parametrów dzięki Weld Assist

- Weld Assist to instalowane standardowo we wszystkich modelach systemów MasterMig narzędzie pomocnicze do szybkiego ustawiania parametrów.
- Żeby rozpocząć spawanie, wystarczy tylko wybrać rodzaj złącza, pozycję spawania i grubość materiału.
- Parametry Weld Assist można również wprowadzać ręcznie zgodnie z indywidualnymi preferencjami.



SuperSnake GTX

- **Rozwiązanie SuperSnake GTX do spawania z dala od źródła prądu oraz w miejscach trudno dostępnych** usprawnia podawanie różnego typu drutów spawalniczych na odległość *15 m od systemu MasterMig.



**Uwaga: 15 m to maksymalna zalecana długość modelu SuperSnake w kontekście spawania impulsowego MIG lub procesów MAX. Maksymalna długość SuperSnake dostępna do wyboru w menu MasterMig wynosi 25 m.*



Procesy spawania łukowego MAX

Procesy spawania łukowego MAX sprawiają, że niemożliwe staje się możliwym.



MAX
COOL

- **Energia liniowa niższa o 32%**
- Lepsza kontrola łuku i minimalne odkształcenia
- Do produkcji blach cienkich

MAX
POSITION

- **Zarządzanie skutkami grawitacji w stopionym jeziorku spawalniczym**
- Nie trzeba stosować technik zakosowania ani trójkątów
- Zoptymalizowane pod kątem spoin pachwinowych w pozycji pionowej z dołu do góry

MAX
SPEED

- **Prędkość spawania większa nawet o 70%***
- Czyste spoiny o wysokiej jakości ograniczają konieczność obróbki po spawaniu
- Przeznaczone do pracy w pozycjach PA i PB

**Maksymalna prędkość spawania mierzona w zautomatyzowanych i półautomatycznych zastosowaniach Ss. Ograniczenia prędkości mają zastosowanie w przypadku spawania ręcznego i materiałów stalowych.*



Większa wydajność dzięki procesom spawania łukowego

Procesy spawania łukowego MAX i Wise zostały opracowane z myślą o trudnych warunkach pracy i wymagających celach produkcyjnych.

Procesy spawania łukowego	353	355	358
MAX Cool		X	X
MAX Position		X	X
MAX Speed		X	X
WiseFusion		X	X
WisePenetration+			X
WiseSteel			X





Podwozia

- 2-kołowe i 4-kołowe podwozia jezdne
- Nowe lekkie rozwiązanie transportowe (T35A)
- Instalowanie butli z poziomu podłogi eliminuje konieczność podnoszenia ciężkich ładunków (T25MT)
- Zintegrowana uchylna płyta zapewnia bezpieczny załadunek butli (P45MT)



T25MT



P43MT



P45MT



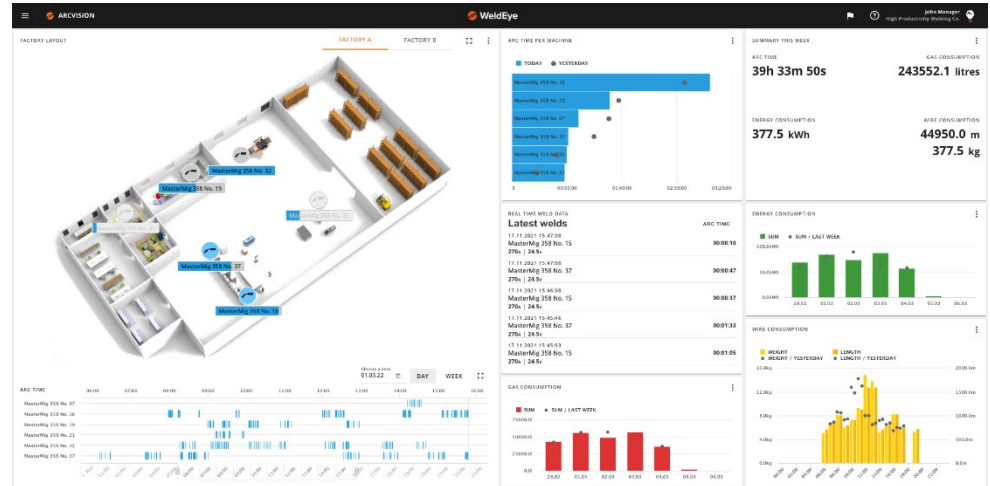
T35A



Współczynnik czasu jarzenia łuku dzięki WeldEye ArcVision



- **MasterMig 358 łączy się bezprzewodowo z oprogramowaniem do zarządzania spawaniem WeldEye** i zawiera bezpłatną 3-miesięczną licencję próbną na nowy moduł WeldEye ArcVision
- WeldEye ArcVision śledzi i rejestruje współczynnik czasu jarzenia łuku i parametry spawania
- Nieprzetworzone dane są zbierane w formie cyfrowej ze stacji spawalniczych i przesyłane bezprzewodowo do WeldEye ArcVision
- Wizualizacje w postaci przejrzystych tabel i wykresów można dostosować do różnych potrzeb
- Możliwość wyświetlania w przeglądarce internetowej na laptopie



Informacje na temat parametrów spawania dzięki cyfrowym instrukcjom WPS (dWPS)

- **Twórz i zarządzaj dokumentami WPS, WPQR i pWPS w formacie cyfrowym** dzięki modułowi „Procedury spawalnicze” WeldEye.
- **Używaj funkcji dWPS do automatycznego konfigurowania urządzenia spawalniczego** przy użyciu prawidłowych parametrów spawania, aby zapewnić dokładne przestrzeganie specyfikacji procedur spawania.



Szybki dostęp do informacji o produktach

MasterMig ma unikalny kod QR, który można zeskanować. Pozwala on łatwo uzyskać dostęp do wszystkich istotnych informacji, takich jak numer produktu, numer seryjny, specyfikacje techniczne, numery do zamówienia, materiały eksploatacyjne, instrukcje obsługi, strony internetowe oraz dane kontaktowe lokalnych dealerów lub warsztatów.

Wszystkie informacje są łatwo dostępne z dowolnego miejsca za pomocą kodu QR.



Designed for welders

